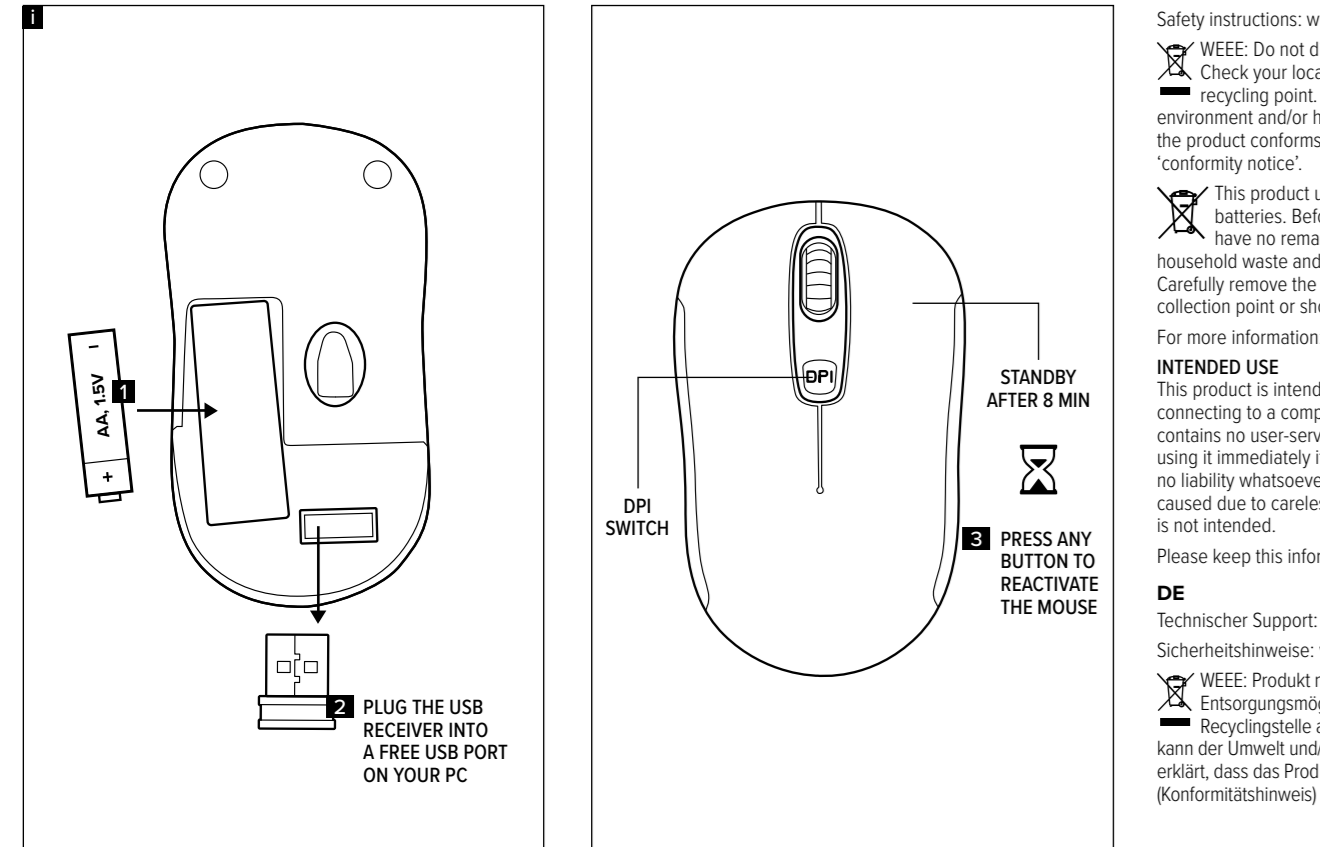


GET STARTED



2 PLUG THE USB RECEIVER INTO A FREE USB PORT ON YOUR PC

3 PRESS ANY BUTTON TO REACTIVATE THE MOUSE

EN

Technical support: www.speedlink.com
Safety instructions: www.speedlink.com

WEEE: Do not dispose of the product with household waste. Check your local waste disposal options and take to a recycling point. Improper storage/disposal may harm the environment and/or human health. Zeitfracht Medien declares that the product conforms to the requirements listed under the 'conformity notice'.

This product uses alkaline-manganese or zinc-carbon batteries. Before disposal, make sure that the batteries have no remaining charge. Do not dispose of with household waste and check your local waste disposal options. Carefully remove the batteries if possible and take them to a collection point or shop.

For more information: www.speedlink.com.

INTENDED USE

This product is intended to be used as an input device for connecting to a computer and is for indoor home use only. It contains no user-serviceable parts. Do not disassemble it and stop using it immediately if damaged. Zeitfracht Medien GmbH accepts no liability whatsoever for any damage to this product or injuries caused due to careless or improper use or for purposes for which it is not intended.

Please keep this information for later reference.

DE

Technischer Support: www.speedlink.com
Sicherheitshinweise: www.speedlink.com

WEEE: Produkt nicht im Hausmüll entsorgen. Lokale Entsorgungsmöglichkeiten beachten und bei einer Recyclingstelle abgeben. Unsachgemäße Lagerung/Entsorgung kann der Umwelt und/oder Gesundheit schaden. Zeitfracht Medien erklärt, dass das Produkt den unter 'conformity notice' (Konformitätshinweis) aufgeführten Anforderungen entspricht.

IT

Dieses Produkt nutzt Alkali-Mangan- oder Zink-Kohle-Zellen. Vergewissern Sie sich vor der Entsorgung, dass die Batterien/Akkus entleert sind. Nicht im Hausmüll entsorgen und lokale Entsorgungsmöglichkeiten beachten. Batterien/Akkus wenn möglich vorsichtig entnehmen und bei einer Sammelstelle oder im Handel abgeben.

Weitere Informationen: www.speedlink.com.

BESTIMMUNGSGEMÄSSER GEBRAUCH

Dieses Produkt dient als Eingabegerät für den Anschluss an einen Computer für den Heimgebrauch in trockenen, geschlossenen Räumen. Es ist wartungsfrei. Nicht öffnen oder bei Beschädigung nutzen. Die Zeitfracht Medien GmbH übernimmt keine Haftung für Produktschäden oder Verletzungen von Personen durch unachtsame, unsachgemäße oder nicht dem angegebenen Zweck entsprechende Verwendung.

Bitte bewahren Sie diese Informationen zur künftigen Verwendung auf.

FR

Assistance technique: www.speedlink.com
Consignes de sécurité: www.speedlink.com

WEEE : Ne jetez pas le produit avec les ordures ménagères. Respectez les options d'élimination locales et déposez-le à un point de recyclage. Un stockage/une élimination inapproprié(e) peut nuire à l'environnement et/ou à la santé. Zeitfracht Medien déclare que le produit est conforme aux exigences énumérées sous 'conformity notice' (Avis de conformité).

Ce produit utilise des piles alcalines au manganèse ou zinc-carbone. Avant la mise au rebut, assurez-vous que les piles/piles rechargeables sont vides. Ne pas jeter avec les ordures ménagères et respecter les options d'élimination locales. Si possible, retirez avec précaution les piles/piles rechargeables et déposez-les à un point de collecte ou à un commerce.

Pour plus d'informations : www.speedlink.com.

CADRE D'UTILISATION

Ce produit sert de périphérique d'entrée pour la connexion à un ordinateur pour un usage domestique dans des locaux secs et fermés. Il ne nécessite aucun entretien. Ne pas l'ouvrir ou

l'utiliser s'il est endommagé. Zeitfracht Medien GmbH n'assume aucune responsabilité pour les dommages causés au produit ou les blessures de personnes suite à une utilisation négligente, incorrecte ou non conforme à l'usage indiqué.

Veuillez conserver ces informations afin de pouvoir vous y référer ultérieurement.

Weitere Informationen: www.speedlink.com.

IT

Supporto tecnico: www.speedlink.com
Istruzioni di sicurezza: www.speedlink.com

WEEE: Non smaltire il prodotto con i rifiuti domestici. Attenersi alle opzioni di smaltimento locali e conferire a una piattaforma di riciclaggio. Lo stoccaggio/smaltimento improprio può danneggiare l'ambiente e/o la salute. Zeitfracht Medien dichiara che il prodotto è conforme ai requisiti elencati nell 'conformity notice' (Avviso di conformità).

Questo prodotto utilizza cellule alcalino-manganese o zinco-carbone. Prima dello smaltimento assicurarsi che le batterie/batterie ricaricabili siano scariche. Non smaltire con i rifiuti domestici e attenersi alle opzioni di smaltimento locali. Se possibile, rimuovere con cautela le batterie/batterie ricaricabili e conferirle a un punto di raccolta o in un negozio al dettaglio.

Per ulteriori informazioni: www.speedlink.com.

USO CONFORME ALLA DESTINAZIONE

Questo prodotto serve come dispositivo di ingresso per il collegamento a un computer per uso domestico in ambienti asciutti e chiusi. Non richiede manutenzione. Non aprire o utilizzare se danneggiato. Zeitfracht Medien GmbH non si assume alcuna responsabilità per danni al prodotto o lesioni personali causate da un uso incauto, improprio o non appropriato.

Si prega di conservare queste informazioni per poterle utilizzare come riferimento in futuro.

ES

Soporte técnico: www.speedlink.com
Instrucciones de seguridad: www.speedlink.com

Daha fazla bilgi için: www.speedlink.com.

WEEE

WEEE: No deseche el producto con la basura doméstica. Tenga en cuenta las opciones locales de eliminación y entréguelo en un punto de reciclaje. El almacenamiento/eliminación inadecuados pueden dañar el medio ambiente y/o la salud. Zeitfracht Medien declara que el producto cumple con los requisitos enumerados en el 'conformity notice' (Aviso de conformidad).

Este producto usa células alcalinas de manganeso o carbono-zinc. Antes de desecharlo, asegúrese de que las pilas/baterías estén vacías. No lo deseche con la basura doméstica y observe las opciones locales de eliminación. Si es posible, retire con cuidado las pilas/baterías y entréguelas en un punto de recogida o en una tienda minorista.

Para más información: www.speedlink.com.

USO SEGÚN INSTRUCCIONES

Este producto sirve como dispositivo de entrada para la conexión a un ordenador para uso doméstico en habitaciones secas y cerradas. No requiere mantenimiento. No lo abra ni lo utilice si está dañado. Zeitfracht Medien GmbH no asume ninguna responsabilidad por daños en el producto o lesiones personales causados por un uso descuidado, incorrecto o inapropiado. Conserve esta información para consultarla en el futuro.

Questo prodotto utilizza cellule alcalino-manganese o zinco-carbone. Prima dello smaltimento assicurarsi che le batterie/batterie ricaricabili siano scariche. Non smaltire con i rifiuti domestici e attenersi alle opzioni di smaltimento locali. Se possibile, rimuovere con cautela le batterie/batterie ricaricabili e conferirle a un punto di raccolta o in un negozio al dettaglio.

Per ulteriori informazioni: www.speedlink.com.

USO CONFORME ALLA DESTINAZIONE

Questo prodotto serve come dispositivo di ingresso per il collegamento a un computer per uso domestico in ambienti asciutti e chiusi. Non richiede manutenzione. Non aprire o utilizzare se danneggiato. Zeitfracht Medien GmbH non si assume alcuna responsabilità per danni al prodotto o lesioni personali causate da un uso incauto, improprio o non appropriato.

Si prega di conservare queste informazioni per poterle utilizzare come riferimento in futuro.

ES

Soporte técnico: www.speedlink.com
Instrucciones de seguridad: www.speedlink.com

WEEE

WEEE: No deseche el producto con la basura doméstica. Tenga en cuenta las opciones locales de eliminación y entréguelo en un punto de reciclaje. El almacenamiento/eliminación inadecuados pueden dañar el medio ambiente y/o la salud. Zeitfracht Medien declara que el producto cumple con los requisitos enumerados en el 'conformity notice' (Aviso de conformidad).

Este producto usa células alcalinas de manganeso o carbono-zinc. Antes de desecharlo, asegúrese de que las pilas/baterías estén vacías. No lo deseche con la basura doméstica y observe las opciones locales de eliminación. Si es posible, retire con cuidado las pilas/baterías y entréguelas en un punto de recogida o en una tienda minorista.

Para más información: www.speedlink.com.

USO SEGÚN INSTRUCCIONES

Este producto sirve como dispositivo de entrada para la conexión a un ordenador para uso doméstico en habitaciones secas y cerradas. No requiere mantenimiento. No lo abra ni lo utilice si está dañado. Zeitfracht Medien GmbH no asume ninguna responsabilidad por daños en el producto o lesiones personales causados por un uso descuidado, incorrecto o inapropiado. Conserve esta información para consultarla en el futuro.

Questo prodotto utilizza cellule alcalino-manganese o zinco-carbone. Prima dello smaltimento assicurarsi che le batterie/batterie ricaricabili siano scariche. Non smaltire con i rifiuti domestici e attenersi alle opzioni di smaltimento locali. Se possibile, rimuovere con cautela le batterie/batterie ricaricabili e conferirle a un punto di raccolta o in un negozio al dettaglio.

Per ulteriori informazioni: www.speedlink.com.

USO CONFORME ALLA DESTINAZIONE

Questo prodotto serve come dispositivo di ingresso per il collegamento a un computer per uso domestico in ambienti asciutti e chiusi. Non richiede manutenzione. Non aprire o utilizzare se danneggiato. Zeitfracht Medien GmbH non si assume alcuna responsabilità per danni al prodotto o lesioni personali causate da un uso incauto, improprio o non appropriato.

Si prega di conservare queste informazioni per poterle utilizzare come riferimento in futuro.

ES

Soporte técnico: www.speedlink.com
Instrucciones de seguridad: www.speedlink.com

WEEE

WEEE: No deseche el producto con la basura doméstica. Tenga en cuenta las opciones locales de eliminación y entréguelo en un punto de reciclaje. El almacenamiento/eliminación inadecuados pueden dañar el medio ambiente y/o la salud. Zeitfracht Medien declara que el producto cumple con los requisitos enumerados en el 'conformity notice' (Aviso de conformidad).

Este producto usa células alcalinas de manganeso o carbono-zinc. Antes de desecharlo, asegúrese de que las pilas/baterías estén vacías. No lo deseche con la basura doméstica y observe las opciones locales de eliminación. Si es posible, retire con cuidado las pilas/baterías y entréguelas en un punto de recogida o en una tienda minorista.

Para más información: www.speedlink.com.

USO SEGÚN INSTRUCCIONES

Este producto sirve como dispositivo de entrada para la conexión a un ordenador para uso doméstico en habitaciones secas y cerradas. No requiere mantenimiento. No lo abra ni lo utilice si está dañado. Zeitfracht Medien GmbH no asume ninguna responsabilidad por daños en el producto o lesiones personales causados por un uso descuidado, incorrecto o inapropiado. Conserve esta información para consultarla en el futuro.

Questo prodotto utilizza cellule alcalino-manganese o zinco-carbone. Prima dello smaltimento assicurarsi che le batterie/batterie ricaricabili siano scariche. Non smaltire con i rifiuti domestici e attenersi alle opzioni di smaltimento locali. Se possibile, rimuovere con cautela le batterie/batterie ricaricabili e conferirle a un punto di raccolta o in un negozio al dettaglio.

Per ulteriori informazioni: www.speedlink.com.

USO CONFORME ALLA DESTINAZIONE

Questo prodotto serve come dispositivo di ingresso per il collegamento a un computer per uso domestico in ambienti asciutti e chiusi. Non richiede manutenzione. Non aprire o utilizzare se danneggiato. Zeitfracht Medien GmbH non si assume alcuna responsabilità per danni al prodotto o lesioni personali causate da un uso incauto, improprio o non appropriato.

Si prega di conservare queste informazioni per poterle utilizzare come riferimento in futuro.

ES

Soporte técnico: www.speedlink.com
Instrucciones de seguridad: www.speedlink.com

WEEE

WEEE: No deseche el producto con la basura doméstica. Tenga en cuenta las opciones locales de eliminación y entréguelo en un punto de reciclaje. El almacenamiento/eliminación inadecuados pueden dañar el medio ambiente y/o la salud. Zeitfracht Medien declara que el producto cumple con los requisitos enumerados en el 'conformity notice' (Aviso de conformidad).

Este producto usa células alcalinas de manganeso o carbono-zinc. Antes de desecharlo, asegúrese de que las pilas/baterías estén vacías. No lo deseche con la basura doméstica y observe las opciones locales de eliminación. Si es posible, retire con cuidado las pilas/baterías y entréguelas en un punto de recogida o en una tienda minorista.

Para más información: www.speedlink.com.

USO SEGÚN INSTRUCCIONES

Este producto sirve como dispositivo de entrada para la conexión a un ordenador para uso doméstico en habitaciones secas y cerradas. No requiere mantenimiento. No lo abra ni lo utilice si está dañado. Zeitfracht Medien GmbH no asume ninguna responsabilidad por daños en el producto o lesiones personales causados por un uso descuidado, incorrecto o inapropiado. Conserve esta información para consultarla en el futuro.

Questo prodotto utilizza cellule alcalino-manganese o zinco-carbone. Prima dello smaltimento assicurarsi che le batterie/batterie ricaricabili siano scariche. Non smaltire con i rifiuti domestici e attenersi alle opzioni di smaltimento locali. Se possibile, rimuovere con cautela le batterie/batterie ricaricabili e conferirle a un punto di raccolta o in un negozio al dettaglio.

Per ulteriori informazioni: www.speedlink.com.

USO CONFORME ALLA DESTINAZIONE

Questo prodotto serve come dispositivo di ingresso per il collegamento a un computer per uso domestico in ambienti asciutti e chiusi. Non richiede manutenzione. Non aprire o utilizzare se danneggiato. Zeitfracht Medien GmbH non si assume alcuna responsabilità per danni al prodotto o lesioni personali causate da un uso incauto, improprio o non appropriato.

Si prega di conservare queste informazioni per poterle utilizzare come riferimento in futuro.

ES

Soporte técnico: www.speedlink.com
Instrucciones de seguridad: www.speedlink.com

WEEE

WEEE: No deseche el producto con la basura doméstica. Tenga en cuenta las opciones locales de eliminación y entréguelo en un punto de reciclaje. El almacenamiento/eliminación inadecuados pueden dañar el medio ambiente y/o la salud. Zeitfracht Medien declara que el producto cumple con los requisitos enumerados en el 'conformity notice' (Aviso de conformidad).

Este producto usa células alcalinas de manganeso o carbono-zinc. Antes de desecharlo, asegúrese de que las pilas/baterías estén vacías. No lo deseche con la basura doméstica y observe las opciones locales de eliminación. Si es posible, retire con cuidado las pilas/baterías y entréguelas en un punto de recogida o en una tienda minorista.

Para más información: www.speedlink.com.

USO SEGÚN INSTRUCCIONES

Este producto sirve como dispositivo de entrada para la conexión a un ordenador para uso doméstico en habitaciones secas y cerradas. No requiere mantenimiento. No lo abra ni lo utilice si está dañado. Zeitfracht Medien GmbH no asume ninguna responsabilidad por daños en el producto o lesiones personales causados por un uso descuidado, incorrecto o inapropiado. Conserve esta información para consultarla en el futuro.

Questo prodotto utilizza cellule alcalino-manganese o zinco-carbone. Prima dello smaltimento assicurarsi che le batterie/batterie ricaricabili siano scariche. Non smaltire con i rifiuti domestici e attenersi alle opzioni di smaltimento locali. Se possibile, rimuovere con cautela le batterie/batterie ricaricabili e conferirle a un punto di raccolta o in un negozio al dettaglio.

Per ulteriori informazioni: www.speedlink.com.

USO CONFORME ALLA DESTINAZIONE

Questo prodotto serve come dispositivo di ingresso per il collegamento a un computer per uso domestico in ambienti asciutti e chiusi. Non richiede manutenzione. Non aprire o utilizzare se danneggiato. Zeitfracht Medien GmbH non si assume alcuna responsabilità per danni al prodotto o lesioni personali causate da un uso incauto, improprio o non appropriato.

Si prega di conservare queste informazioni per poterle utilizzare come riferimento in futuro.

ES

Soporte técnico: www.speedlink.com
Instrucciones de seguridad: www.speedlink.com

WEEE

WEEE: No deseche el producto con la basura doméstica. Tenga en cuenta las opciones locales de eliminación y entréguelo en un punto de reciclaje. El almacenamiento/eliminación inadecuados pueden dañar el medio ambiente y/o la salud. Zeitfracht Medien declara que el producto cumple con los requisitos enumerados en el 'conformity notice' (Aviso de conformidad).

Este producto usa células alcalinas de manganeso o carbono-zinc. Antes de desecharlo, asegúrese de que las pilas/baterías estén vacías. No lo deseche con la basura doméstica y observe las opciones locales de eliminación. Si es posible, retire con cuidado las pilas/baterías y entréguelas en un punto de recogida o en una tienda minorista.

Para más información: www.speedlink.com.

USO SEGÚN INSTRUCCIONES

Este producto sirve como dispositivo de entrada para la conexión a un ordenador para uso doméstico en habitaciones secas y cerradas. No requiere mantenimiento. No lo abra ni lo utilice si está dañado. Zeitfracht Medien GmbH no asume ninguna responsabilidad por daños en el producto o lesiones personales causados por un uso descuidado, incorrecto o inapropiado. Conserve esta información para consultarla en el futuro.

Questo prodotto utilizza cellule alcalino-manganese o zinco-carbone. Prima dello smaltimento assicurarsi che le batterie/batterie ricaricabili siano scariche. Non smaltire con i rifiuti domestici e attenersi alle opzioni di smaltimento locali. Se possibile, rimuovere con cautela le batterie/batterie ricaricabili e conferirle a un punto di raccolta o in un negozio al dettaglio.

Per ulteriori informazioni: www.speedlink.com.

USO CONFORME ALLA DESTINAZIONE

Questo prodotto serve come dispositivo di ingresso per il collegamento a un computer per uso domestico in ambienti asciutti e chiusi. Non richiede manutenzione. Non aprire o utilizzare se danneggiato. Zeitfracht Medien GmbH non si assume alcuna responsabilità per danni al prodotto o lesioni personali causate da un uso incauto, improprio o non appropriato.

Si prega di conservare queste informazioni per poterle utilizzare come riferimento in futuro.

ES

Soporte técnico: www.speedlink.com
Instrucciones de seguridad: www.speedlink.com

WEEE

WEEE: No deseche el producto con la basura doméstica. Tenga en cuenta las opciones locales de eliminación y entréguelo en un punto de reciclaje. El almacenamiento/eliminación inadecuados pueden dañar el medio ambiente y/o la salud. Zeitfracht Medien declara que el producto cumple con los requisitos enumerados en el 'conformity notice' (Aviso de conformidad).

Este producto usa células alcalinas de manganeso o carbono-zinc. Antes de desecharlo, asegúrese de que las pilas/baterías estén vacías. No lo deseche con la basura doméstica y observe las opciones locales de eliminación. Si es posible, retire con cuidado las pilas/baterías y entréguelas en un punto de recogida o en una tienda minorista.

Para más información: www.speedlink.com.

USO SEGÚN INSTRUCCIONES

Este producto sirve como dispositivo de entrada para la conexión a un ordenador para uso doméstico en habitaciones secas y cerradas. No requiere mantenimiento. No lo abra ni lo utilice si está dañado. Zeitfracht Medien GmbH no asume ninguna responsabilidad por daños en el producto o lesiones personales causados por un uso descuidado, incorrecto o inapropiado. Conserve esta información para consultarla en el futuro.

Questo prodotto utilizza cellule alcalino-manganese o zinco-carbone. Prima dello smaltimento assicurarsi che le batterie/batterie ricaricabili siano scariche. Non smaltire con i rifiuti domestici e attenersi alle opzioni di smaltimento locali. Se possibile, rimuovere con cautela le batterie/batterie ricaricabili e conferirle a un punto di raccolta o in un negozio al dettaglio.

Per ulteriori informazioni: www.speedlink.com.

USO CONFORME ALLA DESTINAZIONE

Questo prodotto serve come dispositivo di ingresso per il collegamento a un computer per uso domestico in ambienti asciutti e chiusi. Non richiede manutenzione. Non aprire o utilizzare se danneggiato. Zeitfracht Medien GmbH non si assume alcuna responsabilità per danni al prodotto o lesioni personali causate da un uso incauto, improprio o non appropriato.

Si prega di conservare queste informazioni per poterle utilizzare come riferimento in futuro.

ES

Soporte técnico: www.speedlink.com
Instrucciones de seguridad: www.speedlink.com

WEEE

WEEE: No deseche el producto con la basura doméstica. Tenga en cuenta las opciones locales de eliminación y entréguelo en un punto de reciclaje. El almacenamiento/eliminación inadecuados pueden dañar el medio ambiente y/o la salud. Zeitfracht Medien declara que el producto cumple con los requisitos enumerados en el 'conformity notice' (Aviso de conformidad).

Este producto usa células alcalinas de manganeso o carbono-zinc. Antes de desecharlo, asegúrese de que las pilas/baterías estén vacías. No lo deseche con la basura doméstica y observe las opciones locales de eliminación. Si es posible, retire con cuidado las pilas/baterías y entréguelas en un punto de recogida o en una tienda minorista.

Para más información: www.speedlink.com.

USO SEGÚN INSTRUCCIONES

Este producto sirve como dispositivo de entrada para la conexión a un ordenador para uso doméstico en habitaciones secas y cerradas. No requiere mantenimiento. No lo abra ni lo utilice si está dañado. Zeitfracht Medien GmbH no asume ninguna responsabilidad por daños en el producto o lesiones personales causados por un uso descuidado, incorrecto o inapropiado. Conserve esta información para consultarla en el futuro.

Questo prodotto utilizza cellule alcalino-manganese o zinco-carbone. Prima dello smaltimento assicurarsi che le batterie/batterie ricaricabili siano scariche. Non smaltire con i rifiuti domestici e attenersi alle opzioni di smaltimento locali. Se possibile, rimuovere con cautela le batterie/batterie ricaricabili e conferirle a un punto di raccolta o in un negozio al dettaglio.

Per ulteriori informazioni: www.speedlink.com.

USO CONFORME ALLA DESTINAZIONE

Questo prodotto serve come dispositivo di ingresso per il collegamento a un computer per uso domestico in ambienti asciutti e chiusi. Non richiede manutenzione. Non aprire o utilizzare se danneggiato. Zeitfracht Medien GmbH non si assume alcuna responsabilità per danni al prodotto o lesioni personali causate da un uso incauto, improprio o non appropriato.

Si prega di conservare queste informazioni per poterle utilizzare come riferimento in futuro.

ES

Soporte técnico: www.speedlink.com
Instrucciones de seguridad: www.speedlink.com

WEEE

WEEE: No deseche el producto con la basura doméstica. Tenga en cuenta las opciones locales de eliminación y entréguelo en un punto de reciclaje. El almacenamiento/eliminación inadecuados pueden dañar el medio ambiente y/o la salud. Zeitfracht Medien declara que el producto cumple con los requisitos enumerados en el 'conformity notice' (Aviso de conformidad).

Este producto usa células alcalinas de manganeso o carbono-zinc. Antes de desecharlo, asegúrese de que las pilas/baterías estén vacías. No lo deseche con la basura doméstica y observe las opciones locales de eliminación. Si es posible, retire con cuidado las pilas/baterías y entréguelas en un punto de recogida o en una tienda minorista.

Para más información: www.speedlink.com.

USO SEGÚN INSTRUCCIONES

Este producto sirve como dispositivo de entrada para la conexión a un ordenador para uso doméstico en habitaciones secas y cerradas. No requiere mantenimiento. No lo abra ni lo utilice si está dañado. Zeitfracht Medien GmbH no asume ninguna responsabilidad por daños en el producto o lesiones personales causados por un uso descuidado, incorrecto o inapropiado. Conserve esta información para consultarla en el futuro.

Questo prodotto utilizza cellule alcalino-manganese o zinco-carbone. Prima dello smaltimento assicurarsi che le batterie/batterie ricaricabili siano scariche. Non smaltire con i rifiuti domestici e attenersi alle opzioni di smaltimento locali. Se possibile, rimuovere con cautela le batterie/batterie ricaricabili e conferirle a un punto di raccolta o in un negozio al dettaglio.

Per ulteriori informazioni: www.speedlink.com.

USO CONFORME ALLA DESTINAZIONE

Questo prodotto serve come dispositivo di ingresso per il collegamento a un computer per uso domestico in ambienti asciutti e chiusi. Non richiede manutenzione. Non aprire o utilizzare se danneggiato. Zeitfracht Medien GmbH non si assume alcuna responsabilità per danni al prodotto o lesioni personali causate da un uso incauto, improprio o non appropriato.

Si prega di conservare queste informazioni per poterle utilizzare come riferimento in futuro.

ES

Soporte técnico: www.speedlink.com
Instrucciones de seguridad: www.speedlink.com

WEEE

WEEE: No deseche el producto con la basura doméstica. Tenga en cuenta las opciones locales de eliminación y entréguelo en un punto de reciclaje. El almacenamiento/eliminación inadecuados pueden dañar el medio ambiente y/o la salud. Zeitfracht Medien declara que el producto cumple con los requisitos enumerados en el 'conformity notice' (Aviso de conformidad).

Este producto usa células alcalinas de manganeso o carbono-zinc. Antes de desecharlo, asegúrese de que las pilas/baterías estén vacías. No lo deseche con la basura doméstica y observe las opciones locales de eliminación. Si es posible, retire con cuidado las pilas/baterías y entréguelas en un punto de recogida o en una tienda minorista.

Para más información: www.speedlink.com.

USO SEGÚN INSTRUCCIONES

Este producto sirve como dispositivo de entrada para la conexión a un ordenador para uso doméstico en habitaciones secas y cerradas. No requiere mantenimiento. No lo abra ni lo utilice si está dañado. Zeitfracht Medien GmbH no asume ninguna responsabilidad por daños en el producto o lesiones personales causados por un uso descuidado, incorrecto o inapropiado. Conserve esta información para consultarla en el futuro.

Questo prodotto utilizza cellule alcal

produkten överensstämmer med de krav som anges under "conformity notice" (meddelande om överensstämmelse).

Den här produkten drivs med alkaliska mangan eller zink-kolceller. Se till att de har tömts på batterier/uppladdningsbara batterier innan de kasseras. Släng inte med hushållsavfallet och observera lokala avfallshanteringsföreskrifter Ta försiktigt ut batterier/uppladdningsbara batterier om möjligt och lämna in dem på en samlingsplats eller på försäljningsplatsen.

För mer information: www.speedlink.com.

FÖRESKRIVEN ANVÄNDNING

Denna produkt fungerar som en inmatningsenhet för anslutning till en dator för hemmabruk i torra, slutna rum. Den är underhållsfri. Öppna eller använd den inte om den är skadad. Zeitfracht Medien GmbH tar inget ansvar för produktskador eller personskador som orsakats av världslös, felaktig eller olämplig användning.

Spara den här informationen för senare bruk.

NO

Teknisk support: www.speedlink.com

Sikkerhetsinformation: www.speedlink.com

WEEE: Ikke kast produktet i vanlig husholdningsavfall. Vær oppmerksom på lokale avhendingsalternativer og avlever på en gjenvinningsstasjon. Uriktig lagring/avhending kan skade miljøet og/eller helsen. Zeitfracht Medien erklærer at produktet oppfyller kravene oppført under 'conformity notice' (samsvarsvarsel).

Dette produktet bruker alkalisk-mangan- eller sink-karbonbatterier. Sørg for at batteriene/akkumulatorene er tomme før avhending. Ikke kast sammen med vanlig husholdningsavfall og følg alltid lokale avhendingsalternativer. Ta forsiktig ut batteriene/akkumulatorene hvis det er mulig, og avlever dem på en gjenvinningsstasjon eller i en forretning.

For mer informasjon: www.speedlink.com.

FORSKRIFTSMESSIG BRUK

Dette produktet fungerer som en inngangsenhet for tilkobling til en datamaskin for hjemmebruk i tørre, lukkede rom. Den er vedlikeholdsfri. Må ikke åpnes eller brukes hvis den er skadet. Zeitfracht Medien GmbH påtar seg intet ansvar for produktskader

eller personskader forårsaket av uforsiktig, feilaktig eller upassende bruk.

Vennligst oppvear denne informasjonen for senere referanse.

FI

Tekninen tuki: www.speedlink.com

Turvaohjeet: www.speedlink.com

WEEE: Älä hävittää tuotetta kotitalousjätteen mukana.

Huomioi paikalliset hävitysmahdollisuudet ja toimita kierrätyspisteeseen. Väärä varastointi/hävittäminen voi vahingoittaa ympäristöä ja/tai terveyttä. Zeitfracht Medien vakuuttaa, että tuote on kohdassa 'conformity notice'

(Vaatimustenmukaisuusilmoitus) lueteltujen vaatimusten mukainen.

Tässä tuotteessa käytetään alkali-mangaani- tai sinkki-hiliakkuja. Varmista ennen hävittämistä, että paristot/akut ovat tyhjäät. Älä hävittä sitä kotitalousjätteen mukana ja noudata paikallisia hävitysvaihtoehtoja. Poista paristot/akut varovasti, jos mahdollista, ja vie ne keräyspisteeseen tai myymälään.

Lisätietoja: www.speedlink.com.

MÄÄRÄYSTENMUKAINEN KÄYTTÖ

Tämä tuote toimii syöttölaitteena tietokoneeseen liitettäväksi kotikäyttöön kuvissa, suljetuissa tiloissa. Se on huoltovapaa. Älä avaa tai käytä, jos se on vaurioitunut. Zeitfracht Medien GmbH ei ota vastuuta tuotevahingoista tai henkilövahingoista, jotka johtuvat huolimattomasta, vääränlaisesta tai sopimattomasta käytöstä.

Säilytä nämä tiedot myöhempää käyttöä varten.

RO

Asistență tehnică: www.speedlink.com

Indicații de siguranță: www.speedlink.com

WEEE: Nu aruncați produsul la gunoiul menajer. Respectați opțiunile locale de eliminare și predați la un centru de reciclare. Depozitarea/eliminarea necorespunzătoare poate dăuna mediului și/sau sănătății. Zeitfracht Medien declară că produsul respectă cerințele enumerate în 'conformity notice' (Declarație de conformitate).

Molimo Vas sačuvajte ove informacije za buduću uporabu.

RS

Tehnička podrška: www.speedlink.com

Sigurnosne napomene: www.speedlink.com

WEEE: Ne odlazite proizvod u kućni otpad. Obratite pažnju na lokalne mogućnosti odlaganja i predajte ga na reciklažnom

mestu. Nepravilno skladištenje/odlaganje može imati štetne

posljedice za životnu sredinu i/ili zdravlje. Zeitfracht Medien izvjavljuje za proizvod usklađen sa zahtevima navedenim u odeljku 'conformity notice' (obaveštenje u usklađenosti).

Ovaj proizvod koristi alkali-manganske ili cink-ugljene ćelije. Pre odlaganja proverite da li su baterije/akumulatori prazne. Nemojte odlagati sa kućnim otpadom i razmotrite lokalne mogućnosti odlaganja. Ako je moguće, pažljivo uklonite baterije/akumulatore i odnesite ih u sabirni centar ili maloprodaju.

Za više informacija: www.speedlink.com.

EE

Tehniline tugi: www.speedlink.com

Ohutusnõuded: www.speedlink.com

WEEE: Mitte visata toodet olmejäätmete hulka. Arvestage kohalike jäätmekäitlusvõimalustega ja viige jäätmed ringlussevõtupunkti. Ebaõige ladustamine/käitlemine võib kahjustada keskkonda ja/või tervist. Zeitfracht Medien kinnitab, et toode vastab jaotises 'conformity notice' (Vastavusdeklaratsioon) loetletud nõuetele.

Käesolev toode kasutab leelis-mangaan- või tsink-süsielemente. Enne käitlemist veenduge, et patareid/akud oleksid tühjad. Ärge visake olmejäätmete hulka ja arvestage kohalike jäätmekäitlusvõimalustega. Võimalusel eemaldage patareid ettevaatlikult ja viige kogumispunkti või hoiukohta.

Liisateave: www.speedlink.com.

SI

Tehnična podpora: www.speedlink.com

Varnostna navodila: www.speedlink.com

WEEE: Izdelka ne odvrzite med gospodinjiske odpadke. Upošteвайте lokalne možnosti odstranjevanja in izdelek oddajte na reciklažno mesto. Nepravilno shranjevanje/odlaganje lahko škoduje okolju in/ali zdravju. Zeitfracht Medien izvjavlja, da je izdelek v skladu z zahtevami, ki so navedene v 'conformity notice' (Obvestilo o skladnosti).

Možna je uporaba tega izdelka kot naprave za povezavo z računalnikom za domačo uporabo v suhih in zaprtih prostorih. Ne zahteva vzdrževanja. Če je poškodovan, ga ne odpirajte in ne uporabljajte. Družba Zeitfracht Medien GmbH ne prevzima nobene odgovornosti za poškodbe izdelka ali telesne poškodbe zaradi neprevidne, nepravilne ali neprimerne uporabe. Prosimo vas, da te informacije shranite za prihodnjo rabo. Tehnička podrška: www.speedlink.com Sigurnosne napomene: www.speedlink.com WEEE: Ne odlazite proizvod u kućni otpad. Obratite pažnju na lokalne mogućnosti odlaganja i predajte ga na reciklažnom mestu. Nepravilno skladištenje/odlaganje može imati štetne posledice za životnu sredinu i/ili zdravlje. Zeitfracht Medien izvjavljuje za proizvod usklađen sa zahtevima navedenim u odeljku 'conformity notice' (obaveštenje u usklađenosti). Ovaj proizvod koristi alkali-manganske ili cink-ugljene ćelije. Pre odlaganja proverite da li su baterije/akumulatori prazne. Nemojte odlagati sa kućnim otpadom i razmotrite lokalne mogućnosti odlaganja. Ako je moguće, pažljivo uklonite baterije/akumulatore i odnesite ih u sabirni centar ili maloprodaju. Za više informacija: www.speedlink.com.

Za ta izdelek se uporabljajo manganove alkalne ali cink-ogljikove celice. Pred odlaganjem se pripravajte, da so baterije/akumulatorske baterije izpraznjene. Ne odlagajte med gospodinjiske odpadke in upošteвайте lokalne možnosti odstranjevanja. Če je mogoče, previdno odstranite baterije/akumulatorske baterije in jih oddajte na zbirno mesto ali v trgovino.

EG

قسم الدعم الفني: www.speedlink.com

إرشادات السلامة: www.speedlink.com

WEEE: لا تتخلص من المنتج مع النفايات المنزلية. راقب الخيارات المطبقة محلياً للتخلص من النفايات وقم بتسليمها إلى نقطة إعادة التدوير. التخزين غير المناسب أو التخلص من المنتج بطريقة خاطئة يمكن أن يضر بالصحة. تعلن Zeitfracht Medien أن المنتج يتوافق مع المتطلبات المدرجة ضمن 'conformity notice'.

استخدم هذا المنتج المغنيزي القلوي أو خلايا الزنك والكربون. قبل التخلص ، تأكد من أن البطاريات فارغة. لا تتخلص من النفايات المنزلية وراقب خيارات التخلص المحلية. إذا أمكن ، قم بإزالة البطاريات / البطاريات القابلة لإعادة الشحن بعناية وتسليمها إلى نقطة التجميع أو بائع التجزئة. للمزيد من المعلومات: www.speedlink.com.

Техническа поддръжка: www.speedlink.com

Указания за безопасност: www.speedlink.com

WEEE: Не изхвърляйте продукта с битовите отпадъци. Съблюдавайте местните възможности за изхвърляне и предайте в пункт за рециклиране. Неправилното съхранение/изхвърляне може да навреди на околната среда и/или здравето. Zeitfracht Medien декларира, че продуктът отговаря на изискванията, посочени в 'conformity notice' (Известие за съответствие).

Този продукт използва алкално-манганови или цинк-вглеродни батерии. . Преди изхвърляне се уверете, че батериите нямат остърган заряд. Не ги изхвърляйте заедно с битовите отпадъци и проверете възможностите за изхвърляне на отпадъци на местно ниво. Ако е възможно, внимателно извадете батериите и ги занесете в пункт за събиране на отпадъци или в магазин. За повече информация: www.speedlink.com.

Този продукт служи като входно устройство за свързване към компютър за домашна употреба в сухи и затворени помещения. Той не изисква поддръжка. Не отваряйте и не използвайте, ако е повреден. Zeitfracht Medien GmbH не носи отговорност за повреди на продукта или телесни повреди, причинени от небрежна, неправилна или неподходяща употреба.

Moля, запазете тази информация за бъдеща употреба.

Моля, запазете тази информация за бъдеща употреба.

Moля, запазете тази информация за бъдеща употреба.

Moля, запазете тази информация за бъдеща употреба.

Moля, запазете тази информация за бъдеща употреба.

Moля, запазете тази информация за бъдеща употреба.

Moля, запазете тази информация за бъдеща употреба.

Moля, запазете тази информация за бъдеща употреба.

Moля, запазете тази информация за бъдеща употреба.

Moля, запазете тази информация за бъдеща употреба.

Moля, запазете тази информация за бъдеща употреба.

Moля, запазете тази информация за бъдеща употреба.

Moля, запазете тази информация за бъдеща употреба.

Moля, запазете тази информация за бъдеща употреба.

Moля, запазете тази информация за бъдеща употреба.

Moля, запазете тази информация за бъдеща употреба.

Moля, запазете тази информация за бъдеща употреба.

Moля, запазете тази информация за бъдеща употреба.

Moля, запазете тази информация за бъдеща употреба.

Moля, запазете тази информация за бъдеща употреба.

Moля, запазете тази информация за бъдеща употреба.

Moля, запазете тази информация за бъдеща употреба.

Moля, запазете тази информация за бъдеща употреба.

Moля, запазете тази информация за бъдеща употреба.

Moля, запазете тази информация за бъдеща употреба.

Moля, запазете тази информация за бъдеща употреба.

Moля, запазете тази информация за бъдеща употреба.

Moля, запазете тази информация за бъдеща употреба.

Moля, запазете тази информация за бъдеща употреба.

Moля, запазете тази информация за бъдеща употреба.

Moля, запазете тази информация за бъдеща употреба.

Moля, запазете тази информация за бъдеща употреба.

Moля, запазете тази информация за бъдеща употреба.

Moля, запазете тази информация за бъдеща употреба.

Moля, запазете тази информация за бъдеща употреба.

Moля, запазете тази информация за бъдеща употреба.

Moля, запазете тази информация за бъдеща употреба.

WARNING SYMBOLS AND MARKINGS

Extended use of input devices may cause health problems such as discomfort or pain; as such, take regular breaks and consult a doctor if problems persist.

Bei extrem langer Benutzung von Eingabegeräten kann es zu gesundheitlichen Beschwerden wie Unbehagen oder Schmerzen kommen. Legen Sie regelmäßig Pausen ein und holen Sie bei wiederkehrenden Problemen ärztlichen Rat ein.

Produkte nur entsprechend der Gebrauchsanleitung verwenden. Nicht öffnen oder reparieren.

Vor Nutzung sicherstellen, dass alle verwendeten Geräte und Kabel kompatibel sind. Inkompatible Geräte können Schäden oder Gefahren verursachen.

Produkte keinen Flüssigkeiten, Hitze oder Kälte aussetzen.

Produkte nicht in einer feuchten Umgebung nutzen. Mit einem trockenen Tuch reinigen.

Produkte und alle losen Teile von Kindern, Haustieren und unbefugten Personen fernhalten.

Produkte nur mit dem mitgelieferten Zubehör nutzen/aufladen.

Kabel von Produkten abziehen, wenn sie längere Zeit nicht verwendet werden. Beim Abziehen nicht am Kabel, sondern am Stecker ziehen.

Kabel nur gemäß Gebrauchsanleitung verwenden; nicht knicken, verlängern oder verknoten; nicht einschneiden oder darauf treten.

Keine fremden Objekte in die Öffnungen von Produkten einführen.

Vor jeder Benutzung Anschlüsse auf Sauberkeit und Fremdkörper überprüfen. Verunreinigungen können zu schlechter Leistung, zu Überhitzung oder zu einem elektrischen Schlag führen.

Bei Beschädigung oder Überhitzung der Produkte sofort die Benutzung abbrechen.

Vorsicht bei Abhängigkeit von Herzschrittmachern oder anderen empfindlichen elektronischen Lebenshilfen, wenn Produkte Funktionale aussenden.

CONFORMITY NOTICE KONFORMITÄTSHINWEIS

IMPORTER/MANUFACTURER / IMPORTEUR/HERSTELLER: Zeitfracht Medien GmbH

Im Dorf 5
27404 Heeslingen
GERMANY

Phone / Telefon: (+49) 4287 9244-0
Email / E-Mail: support@speedlink.com

PRODUCT DETAILS / ANGABEN ZUM PRODUKT:
Product no. / Produktnr.: SL-630013-BKKB
SL-630013-BKRD

Type description/ Typbeschreibung:
CEPTICA Mouse – Wireless, black
CEPTICA Mouse – Wireless, black-red

THE PRODUCT COMPLIES WITH THE FOLLOWING DIRECTIVES / DAS PRODUKT ENTSPRICHT DEN FOLGENDEN RICHTLINIEN:

RED 2014/53/EU
RoHS 2011/65/EU

For a full declaration of conformity, the latest user guide, FAQ or further information, please visit www.speedlink.com.

Eine vollständige Konformitätserklärung, das aktuelle Benutzerhandbuch, häufig gestellte Fragen und weitere Informationen finden Sie unter www.speedlink.com.

RF frequency range: 2402MHz - 2480MHZ

RF power transmission: < 0dBm

CE EAC UK

All rights reserved. Speedlink, the Speedlink word mark and the Speedlink swoosh are registered trademarks of Zeitfracht Medien GmbH.
* Windows and the Windows logo are registered trademarks of Microsoft Corporation in the United States and other countries. The Instagram logo is a registered trademark/service mark of Instagram LLC. The Facebook logo is a registered trademark of Facebook Inc. The TikTok logo is a registered trademark of ByteDance. All trademarks are the property of their respective owner. Technical specifications are subject to change. Information contained herein is subject to change without prior notice. Zeitfracht Medien GmbH shall not be made liable for any errors that may appear. Please keep this information for later reference.

CEPTICA
WIRELESS MOUSE

speedlink